

L'ILIADÉ

Français

1. Les causes de la guerre de Troie

Lecture/Oral

Date :

Prénom :

Extrait du film *Troie* de W. Peterson (2004)

1 Complète les cases du schéma.

Roi de Sparte
Roi de Mycènes
Roi de Troie
Enlevée par Pâris
Prince de Troie
Prince de Troie

2 Ecris sur les flèches du schéma.

Frères
Frères
Epoux
Amoureux
Père
Père



3 Colorie la bonne proposition.

Achille a enlevé la femme d'Agamemnon. Agamemnon et son frère veulent se venger.

Agamemnon veut tuer le roi de Troie car celui-ci a tué son fils.

Hector, prince de Troie, a enlevé la femme du roi de Mycènes. Le roi de Mycènes demande à son frère de tuer tous les Troyens pour se venger.

Pâris, prince de Troie, a enlevé la femme du roi de Sparte. Le roi de Sparte demande de l'aide à son frère pour récupérer sa femme à Troie.

L'ILIADÉ

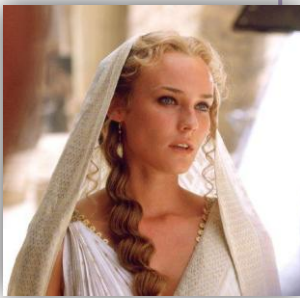
LES CAUSES DE LA GUERRE DE TROIE

Agamemnon

Ménélas



Hélène



Hector

Pâris



Priam



Prince de Troie

Prince de Troie

Roi de Troie

Roi de Mycènes

Roi de Sparte

Reine de Sparte