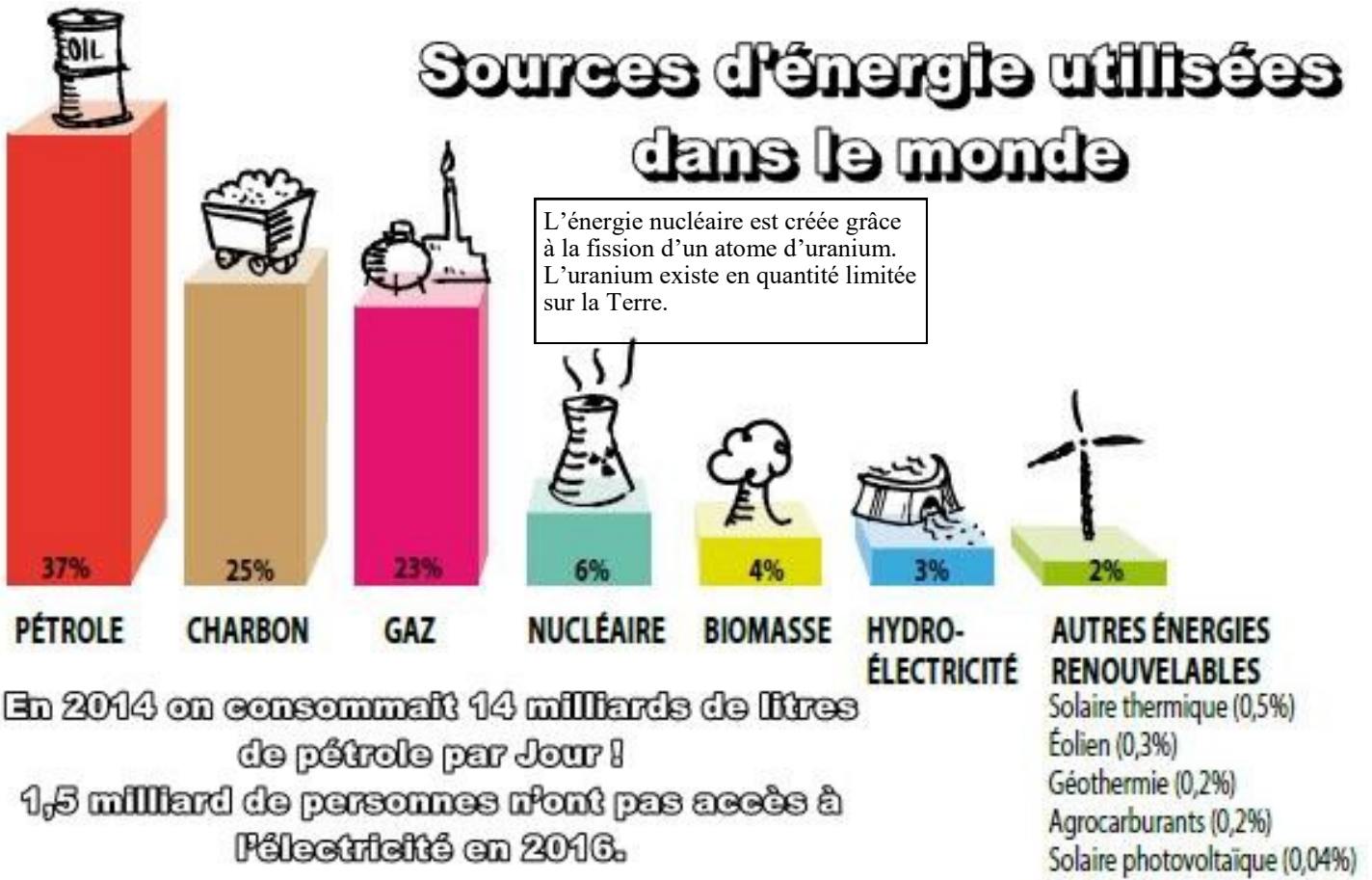




La consommation d'énergie dans le monde.

Sources d'énergie utilisées dans le monde

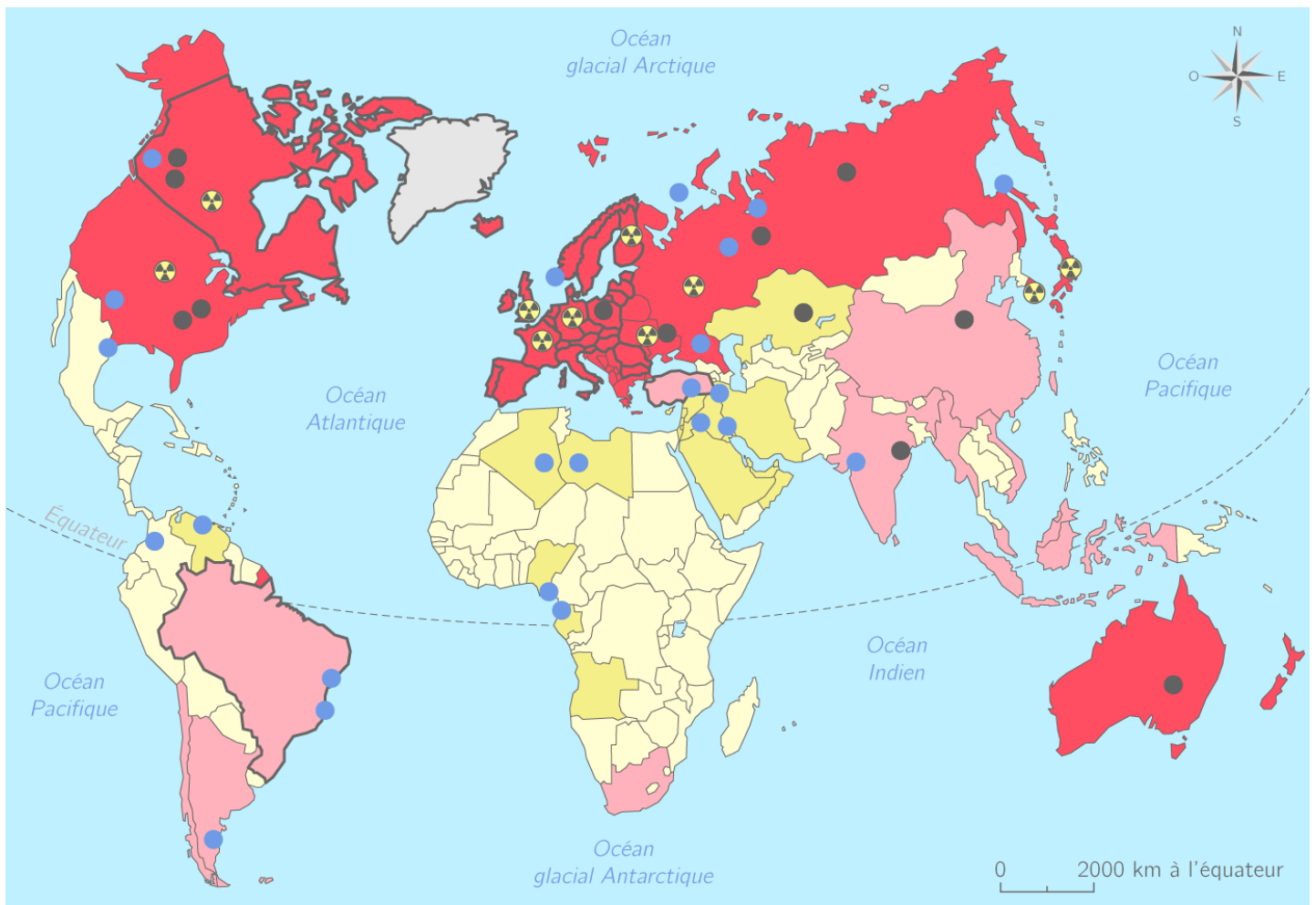


En 2014 on consommait 14 milliards de litres de pétrole par Jour !
 1,5 milliard de personnes n'ont pas accès à l'électricité en 2016.

- 1) Quelle est l'énergie la plus consommée dans le monde ?

- 2) Quelles sont les trois formes d'énergie que l'on trouve à l'état naturel dans la terre ?
 -
 -
 -
- 3) Ces formes d'énergie sont-elles beaucoup consommées ?
- 4) Calcule quelle proportion de la consommation ces énergies représentent à elles trois :
- 5) Lis les définitions suivantes :
Energie renouvelable : il s'agit de sources qui se renouvellent et ne s'épuiseront donc jamais à l'échelle du temps humain .
Les sources non renouvelables : sont les énergies fossiles dont les gisements limités peuvent être épuisés.
 → Entoure en vert les énergies renouvelables et en rouge les énergies non renouvelables.
- 6) Que constates-tu ?

L'énergie sur la Terre : répartition et consommation :



I. Des besoins croissants et inégaux



II. Une production inégalement répartie



Complète la légende en plaçant les phrases suivantes aux bons endroits :

- Pays du nord très consommateurs.
- Pays pétroliers avec une consommation inférieure à la production.
- Pays en développement consommant de plus en plus d'énergie mais avec peu de ressources d'énergie.
- Pays émergents avec une forte croissance économique.

- Principaux gisement d'hydrocarbures (gaz, pétrole)
- Principaux gisement de charbons
- Pays dans lesquels la part des énergies renouvelables est supérieure à 20%
- Les 10 premiers pays producteurs d'énergie nucléaire.