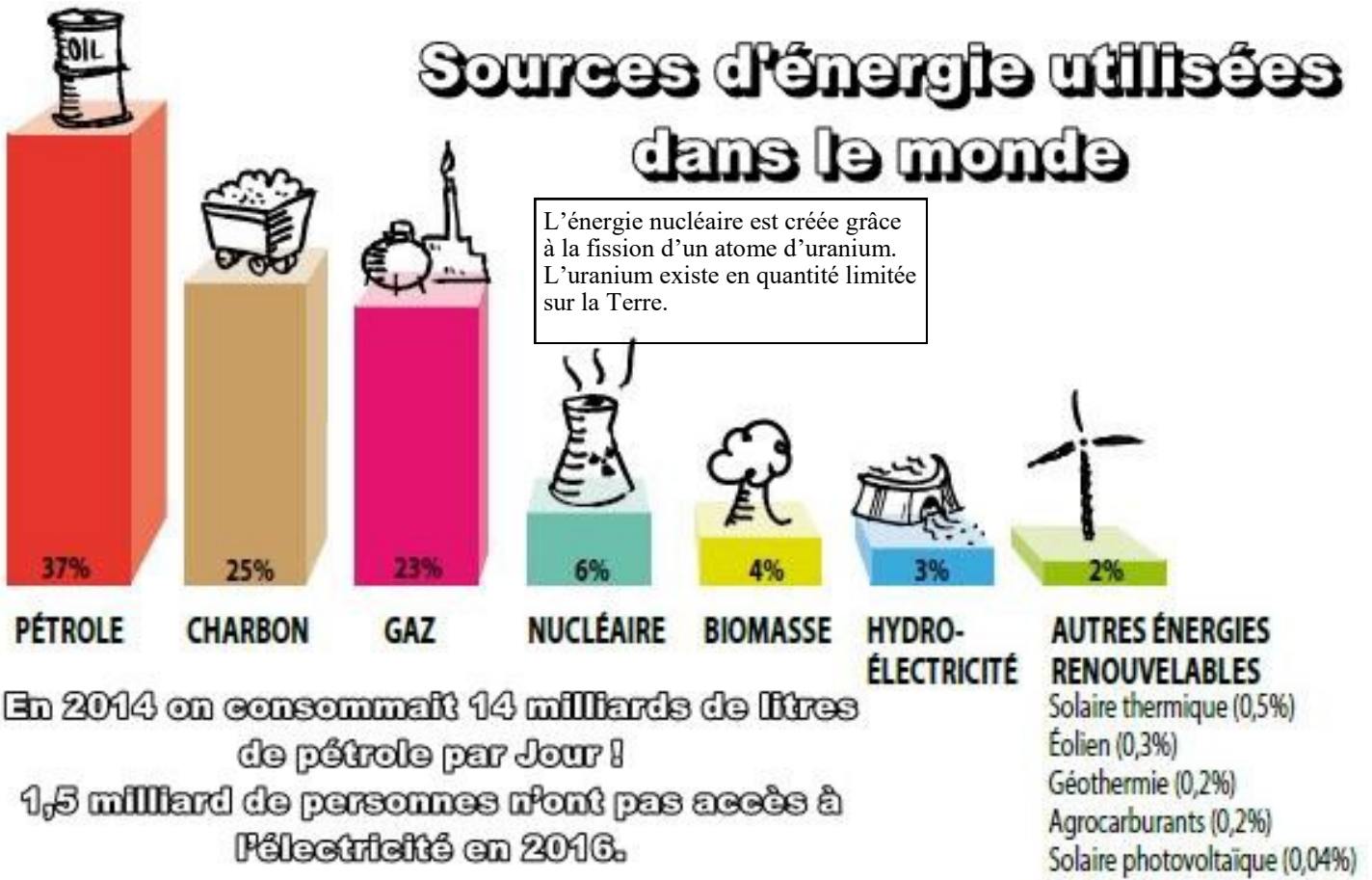




La consommation d'énergie dans le monde.

Sources d'énergie utilisées dans le monde

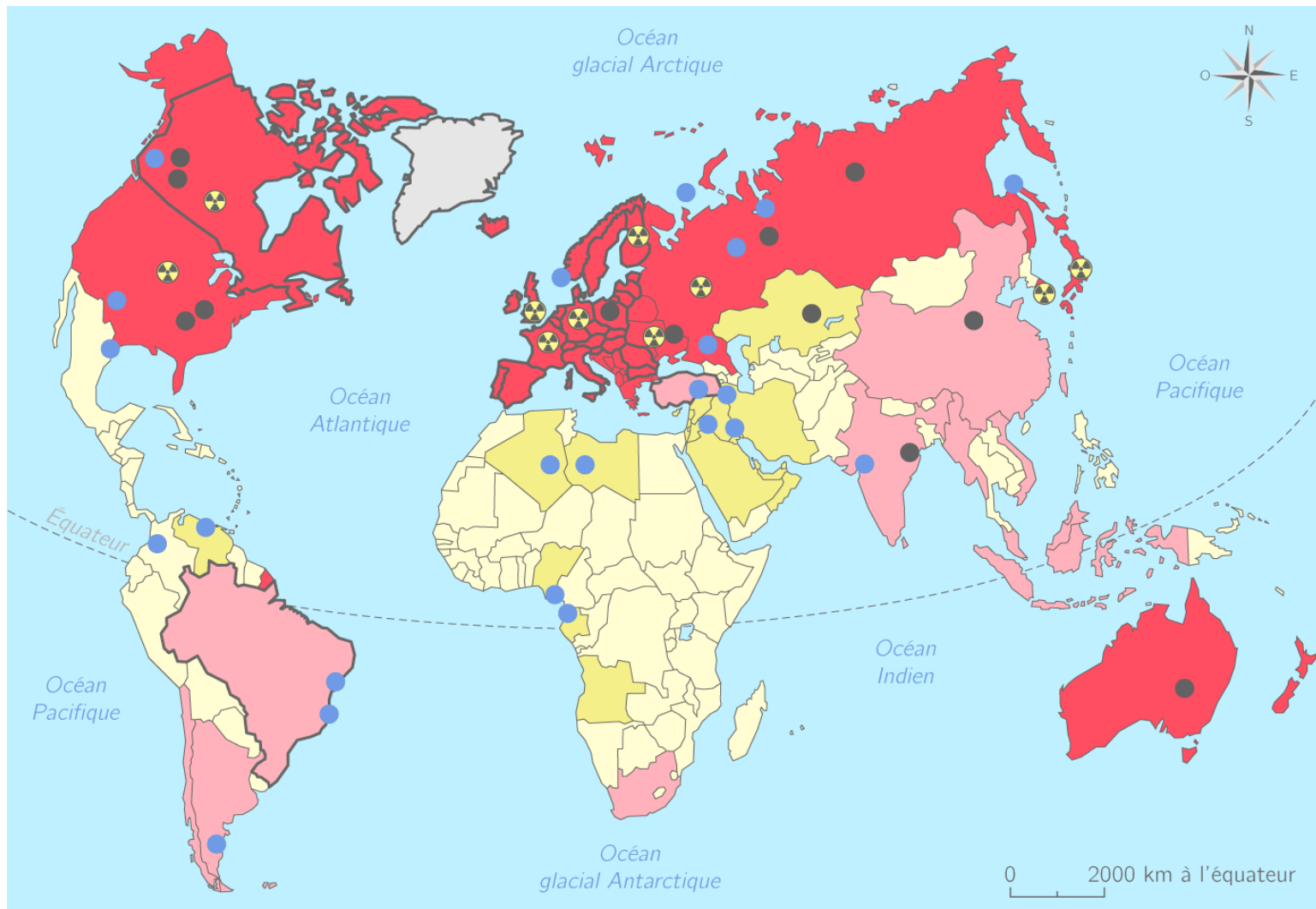


L'énergie nucléaire est créée grâce à la fission d'un atome d'uranium. L'uranium existe en quantité limitée sur la Terre.

- 1) Quelle est l'énergie la plus consommée dans le monde ?

- 2) Quelles sont les trois formes d'énergie que l'on trouve à l'état naturel dans la terre ?
 -
 -
 -
- 3) Ces formes d'énergie sont-elles beaucoup consommées ?
- 4) Calcule quelle proportion de la consommation ces énergies représentent à elles trois :
- 5) Lis les définitions suivantes :
Energie renouvelable : il s'agit de sources qui se renouvellent et ne s'épuiseront donc jamais à l'échelle du temps humain .
Les sources non renouvelables : sont les énergies fossiles dont les gisements limités peuvent être épuisés.
 → Entoure en vert les énergies renouvelables et en rouge les énergies non renouvelables.
- 6) Que constates-tu ?

L'énergie sur la Terre : répartition et consommation :



I. Des besoins croissants et inégaux



II. Une production inégalement répartie



Complète la légende en plaçant les phrases suivantes aux bons endroits :

- Pays riches, très consommateurs,
- Pays pétroliers avec une consommation inférieure à la production,
- Pays pauvres avec peu de ressources d'énergie,
- Pays émergents.

- Ressources en gaz et pétrole
- Ressources en charbon,
- Pays producteurs d'énergie nucléaire.